

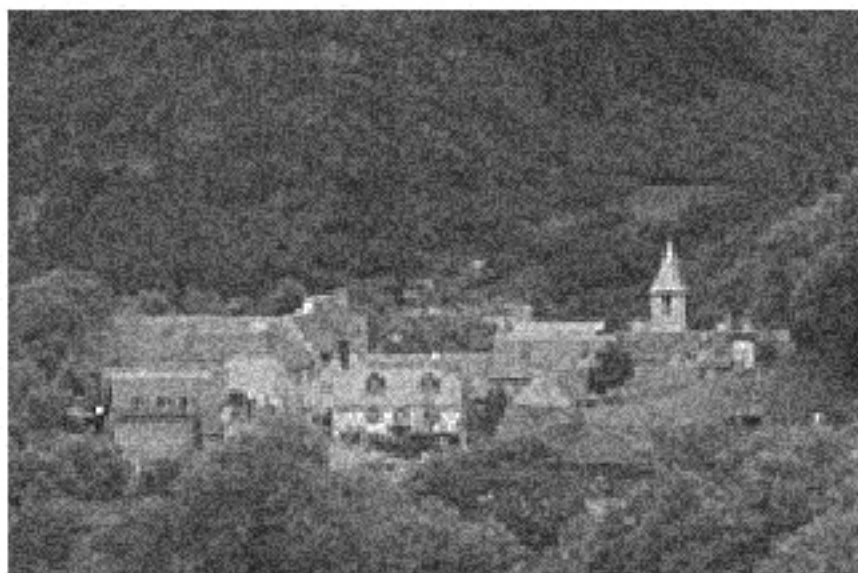
■ INCONGRU

SAINT-LOUP-LES-LUCHON

Yeti, y es-tu ?

Une petite bourgade pyrénéenne en effervescence.

Depuis quelques semaines maintenant, le Yéti alimente toutes les conversations d'un petit village des Hautes-Pyrénées, Saint-Loup-lès-Luchon. C'est ici, et non pas en Himalaya au fin fond du Cachemire Indien, ni à un explorateur égaré, mais en France et à des dizaines de personnes en même temps que le mystérieux et légendaire Yéti a choisi de se montrer. Certains disent même avoir eu le loisir de l'observer sous toutes les coutures lorsqu'il s'est arrêté un instant devant l'établissement de Julien Bertomiu, pompiste de son état. Plusieurs villageois, monsieur le Maire en tête - qui a demandé à



Saint-Loup-lès-Luchon

la population de garder son sang-froid - affirment avoir vu un Yéti traverser tranquillement la commune en empruntant, comme tout à chacun la grande rue. Hallucination collective, réalité, prise de substances illicites ? Faute de preuve, on se perd en conjectures.

M

■ METEO



■ HU

100

Quelque
çais, habitas
ment des ré
gneuses, éta
privés de cou
le au 1er janv
des chiffres p
dredi 7 août
de régulation
(Arcep). En
97,8 % de la
couverte par
rateurs mob
SFR et Bouyg
ce qui repré
la surface du
zones couver
opérateur s
à 0,18 % de
soit environ
sonnes et 477

Notre enquê
trois grand